

# *Mise en concurrence 2026*

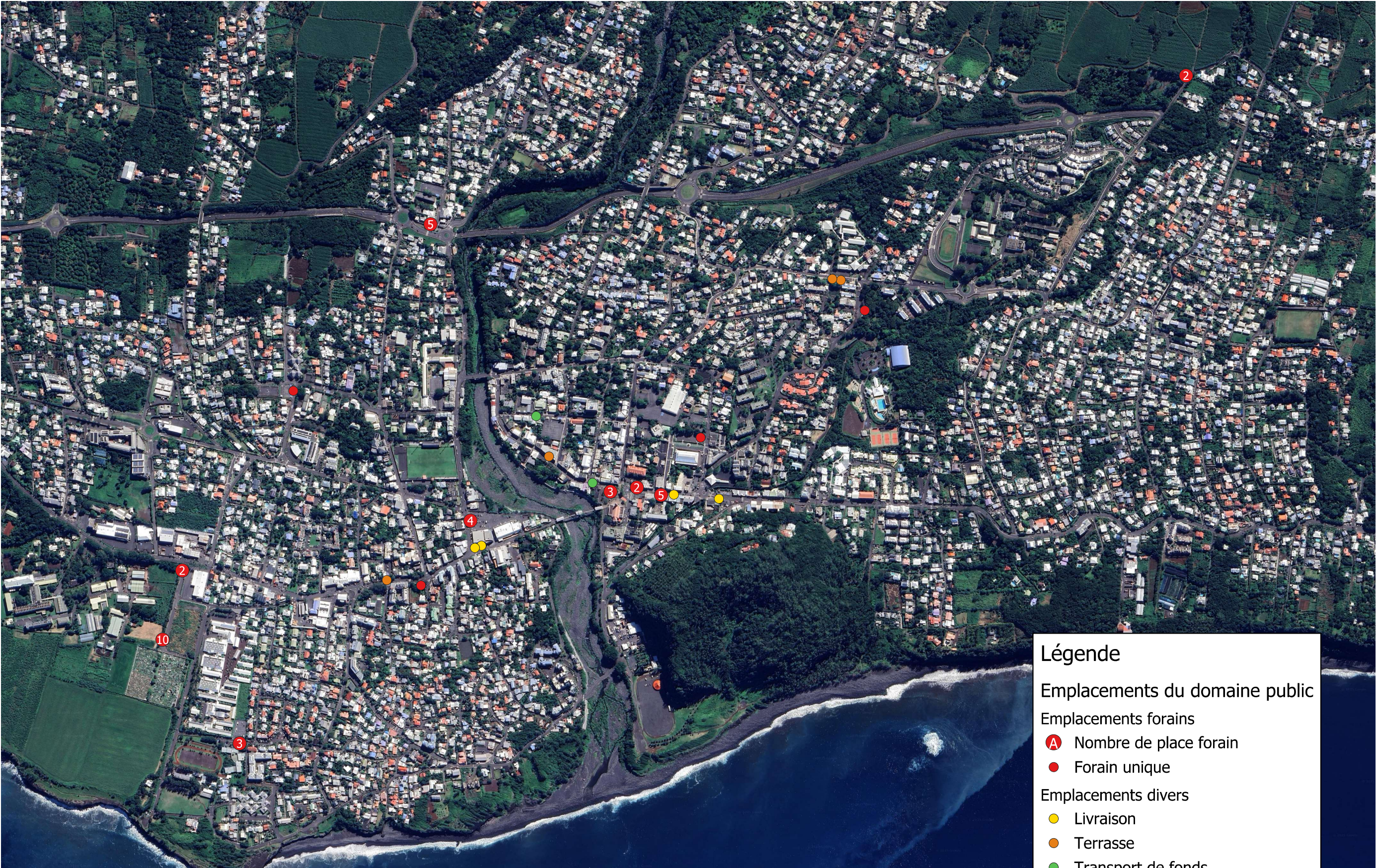
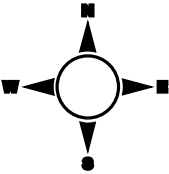
*Cartographies des emplacements du domaine public*

*Commune de Saint-Joseph*



# Emplacements du domaine public

## Secteur - Centre-Ville et écart



Cartographie élaborée par la Direction Aménagement, urbanisme, et développement du Territoire (DAUDT) de la Mairie de Saint-Joseph (décembre 2025)

Légende

Emplacements du domaine public

Emplacements forains

A

 Nombre de place forain

Forain unique

Emplacements divers

Livraison

Terrasse

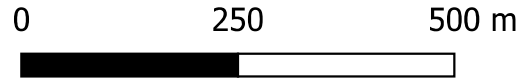
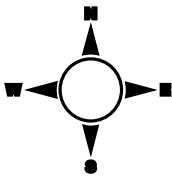
Transport de fonds

Google Satellite



# Emplacements du domaine public

## Secteur - Manapany/Les Grègues



Cartographie élaborée par la Direction Aménagement, urbanisme, et développement du Territoire (DAUDT) de la Mairie de Saint-Joseph (décembre 2025)

Légende

Emplacements du domaine public

Emplacements forains

A

 Nombre de place forain

Emplacements divers

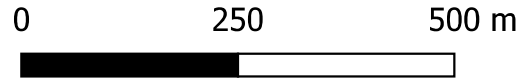
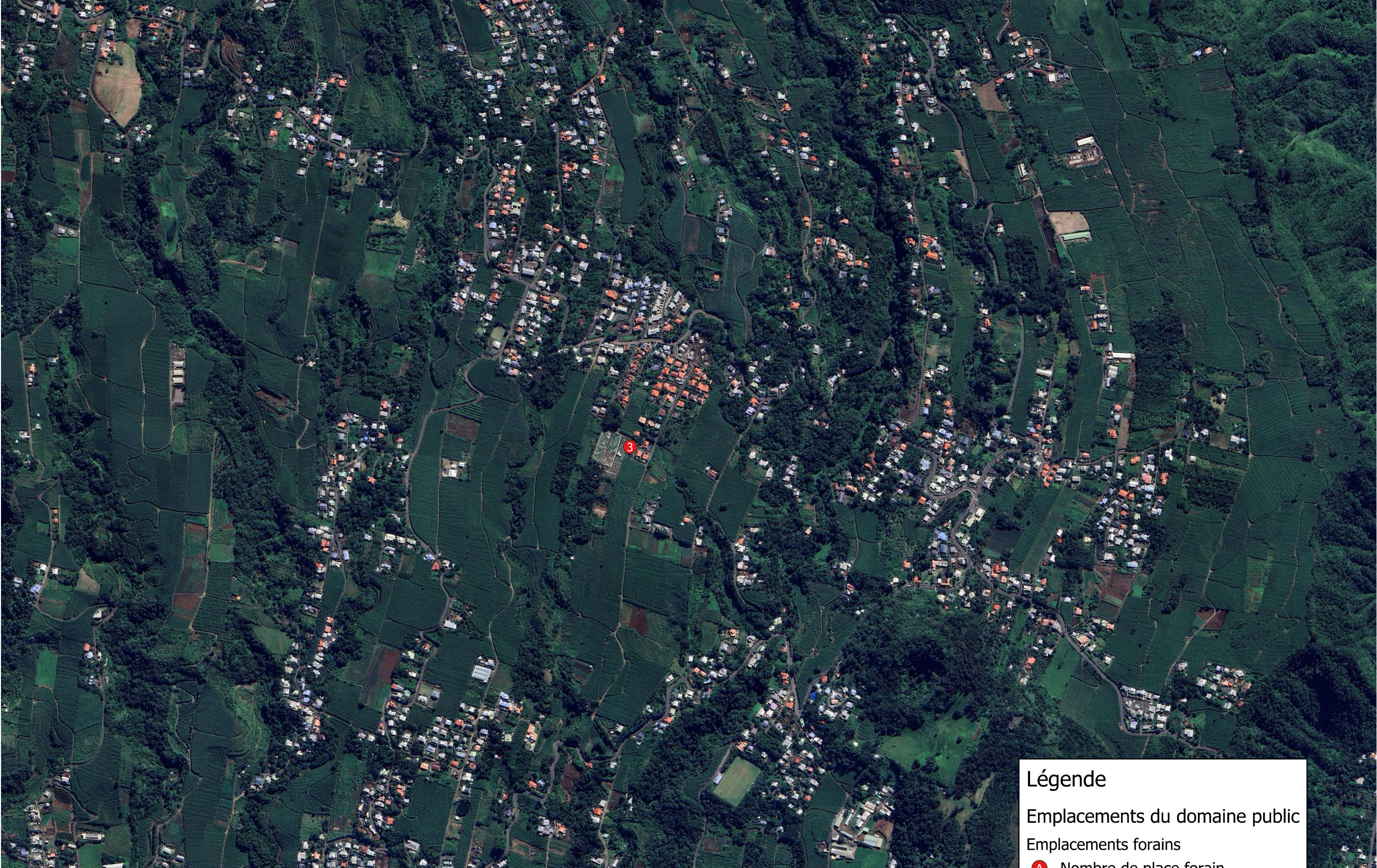
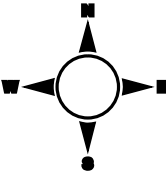
Terrasse

Google Satellite



# Emplacements du domaine public

## Secteur - Les Lianes



Cartographie élaborée par la Direction Aménagement, urbanisme, et développement du Territoire (DAUDT) de la Mairie de Saint-Joseph (décembre 2025)

Légende

Emplacements du domaine public

Emplacements forains

A

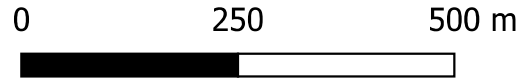
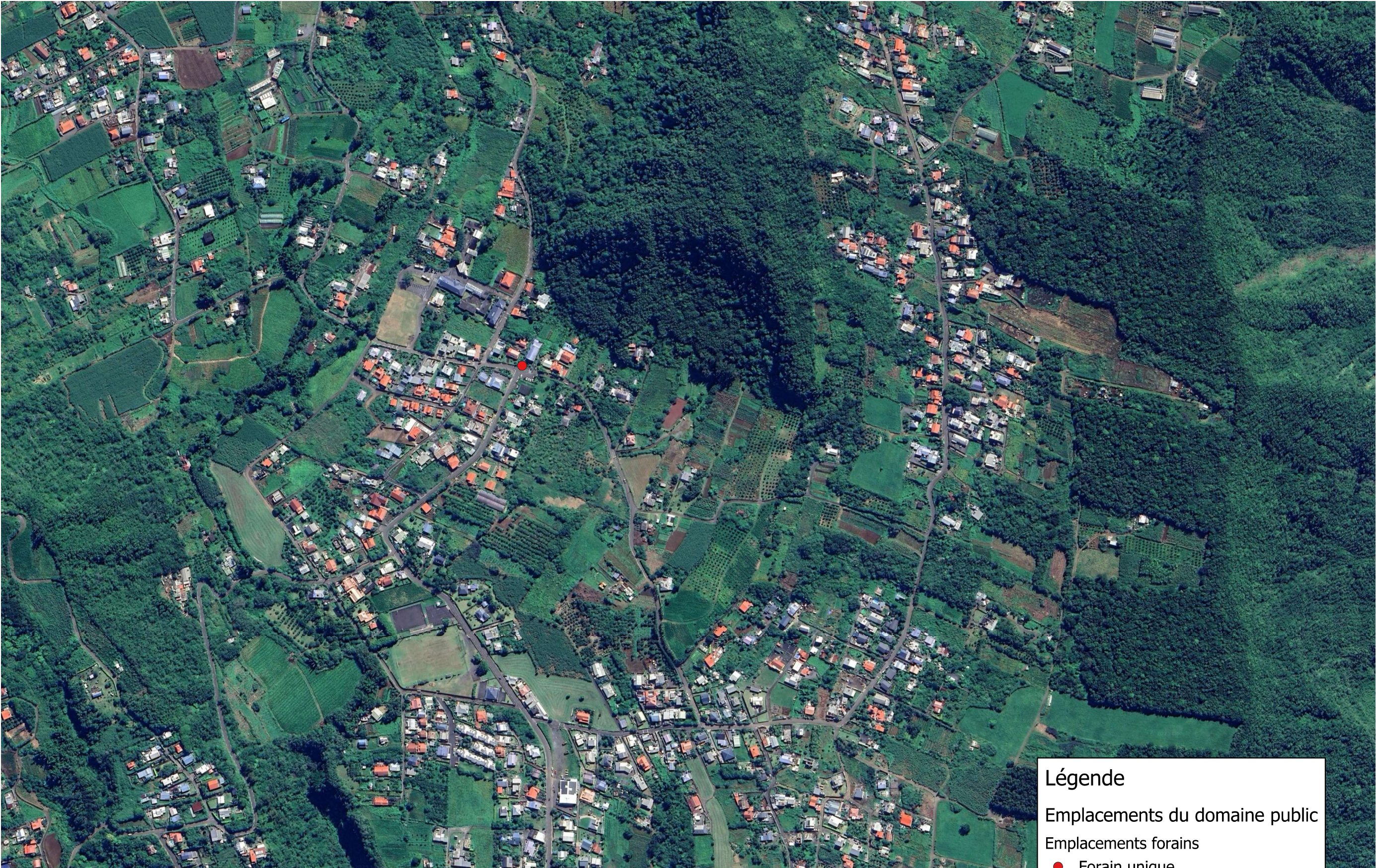
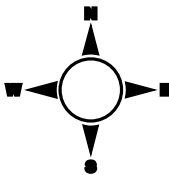
 Nombre de place forain

Google Satellite



# Emplacements du domaine public

## Secteur - La Plaine des Grègues



Cartographie élaborée par la Direction Aménagement, urbanisme, et développement du Territoire (DAUDT) de la Mairie de Saint-Joseph (décembre 2025)

Légende

Emplacements du domaine public

Emplacements forains

●

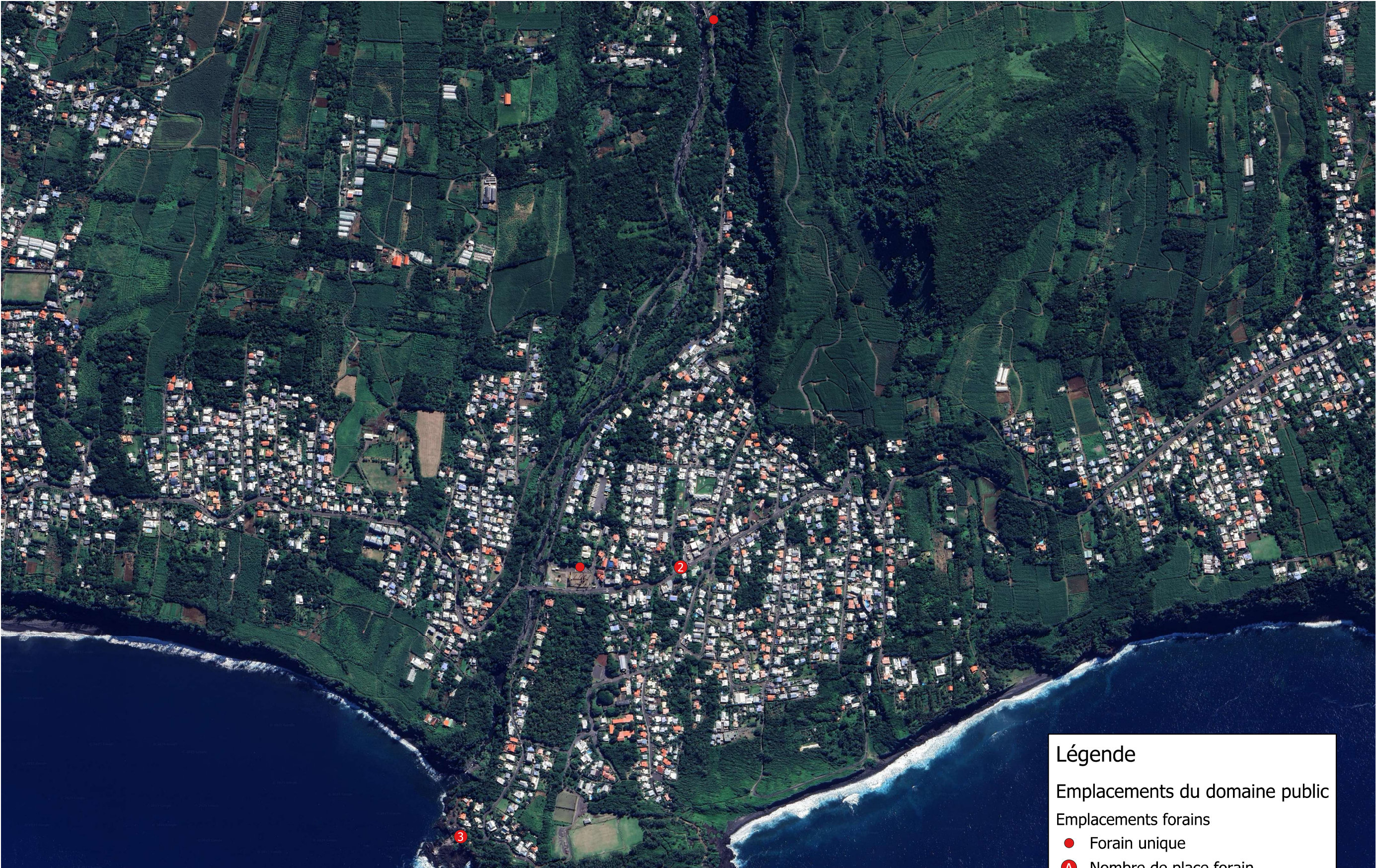
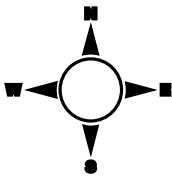
 Forain unique

Google Satellite



# Emplacements du domaine public

## Secteur - Bois Noirs/Langevin



0 250 500 m

Cartographie élaborée par la Direction Aménagement, urbanisme, et développement du Territoire (DAUDT) de la Mairie de Saint-Joseph (décembre 2025)

Légende

Emplacements du domaine public

Emplacements forains

●

Forain unique

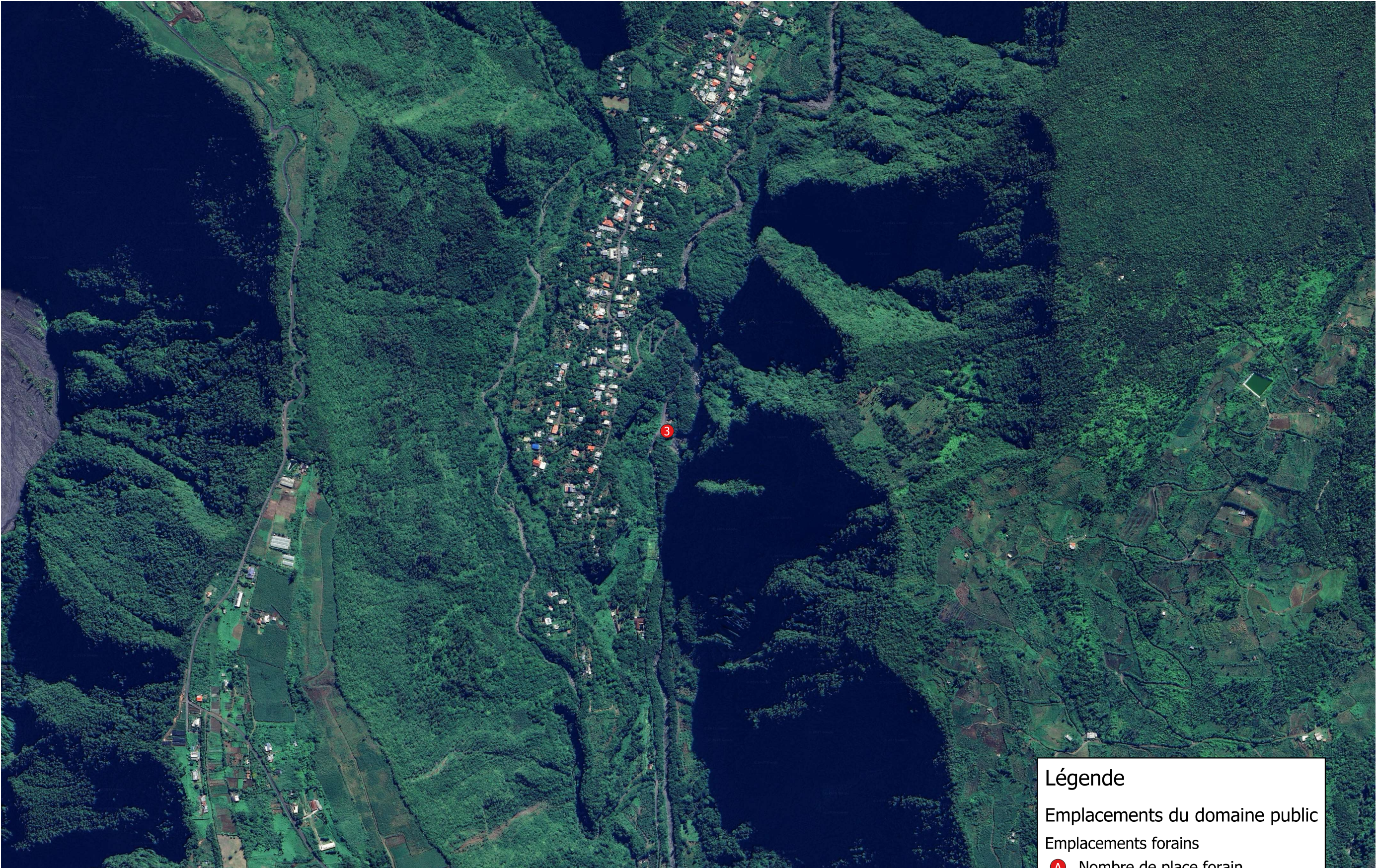
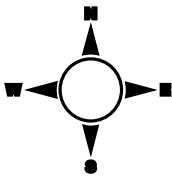
A

Nombre de place forain

Google Satellite



Emplacements du domaine public  
Secteur - Langevin Grand-Galet



0 250 500 m

Cartographie élaborée par la Direction Aménagement, urbanisme, et développement du Territoire (DAUDT) de la Mairie de Saint-Joseph (décembre 2025)

Légende

Emplacements du domaine public

Emplacements forains

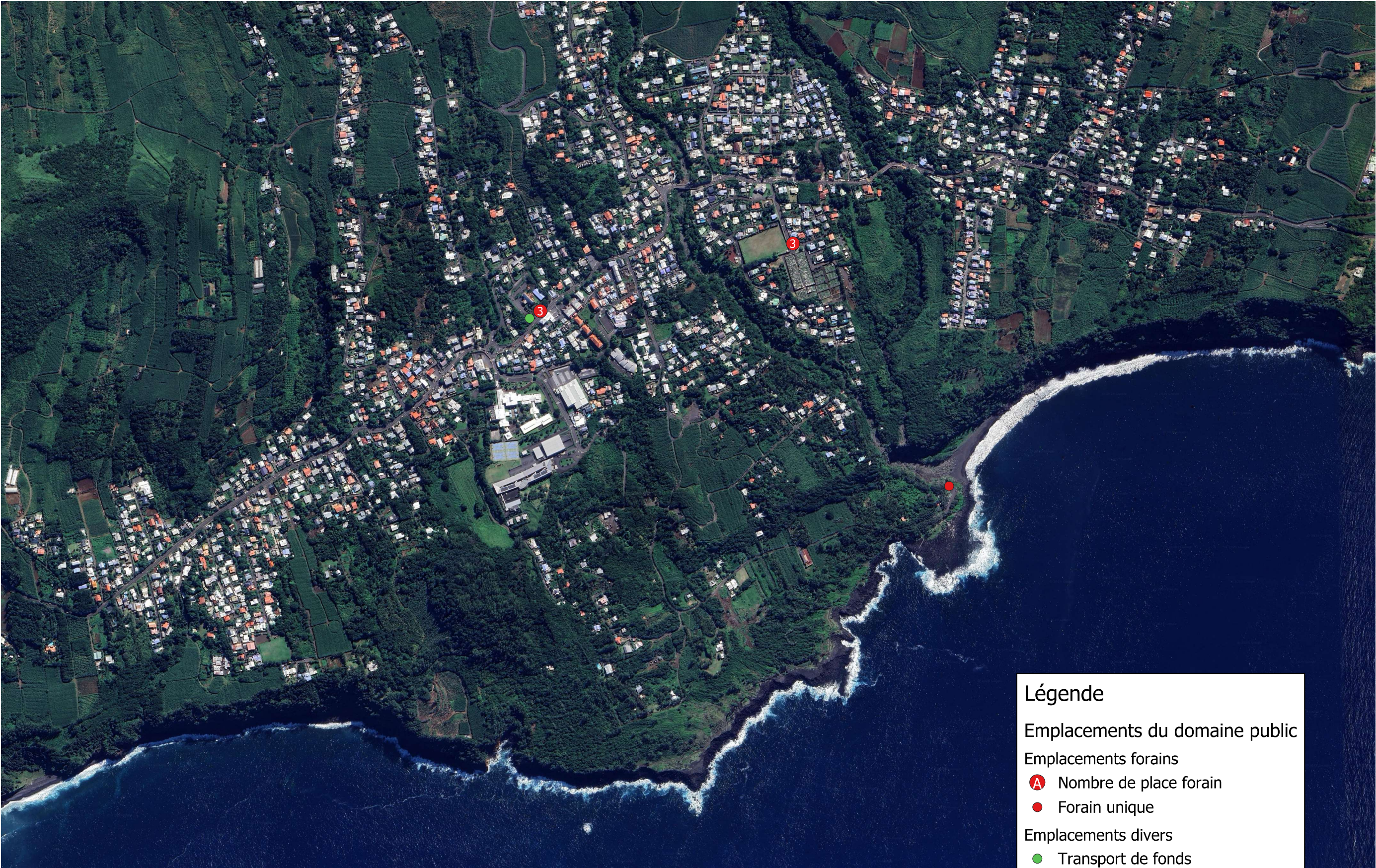
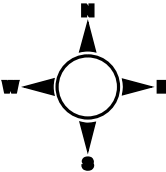
Nombre de place forain

Google Satellite



# Emplacements du domaine public

## Secteur - Vincenzo



Cartographie élaborée par la Direction Aménagement, urbanisme, et développement du Territoire (DAUDT) de la Mairie de Saint-Joseph (décembre 2025)

Légende

Emplacements du domaine public

Emplacements forains

A

 Nombre de place forain

Forain unique

Emplacements divers

Transport de fonds

Google Satellite