

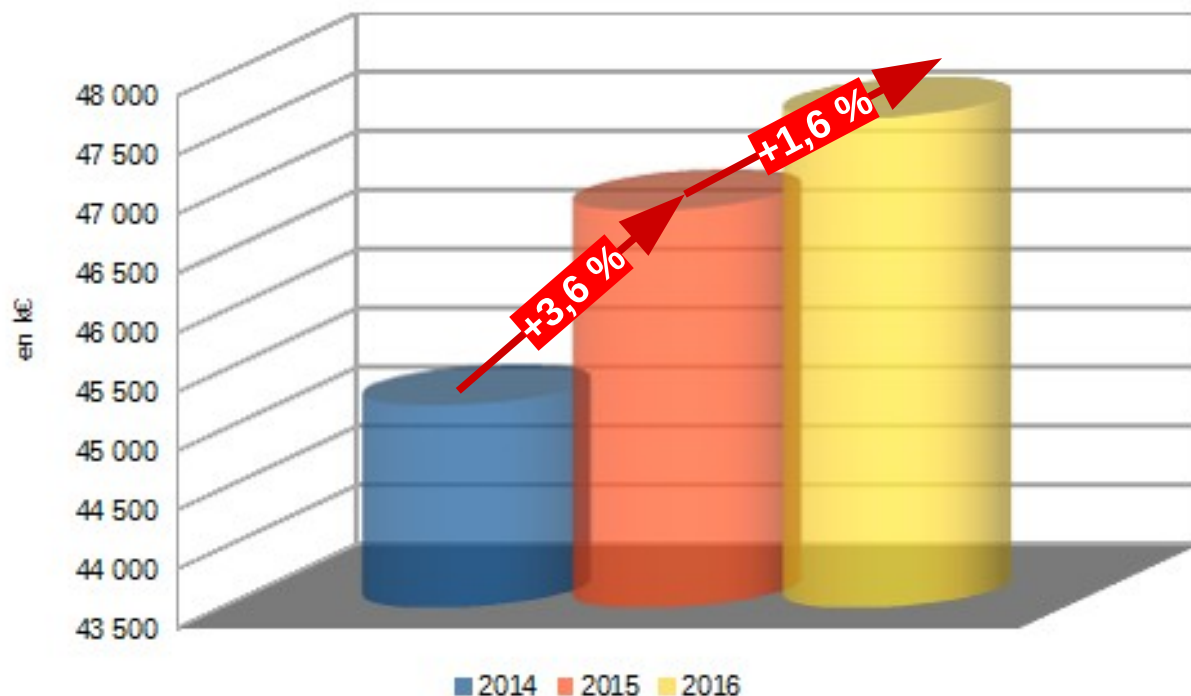


COMPTE ADMINISTRATIF 2016



COMPTE ADMINISTRATIF 2016

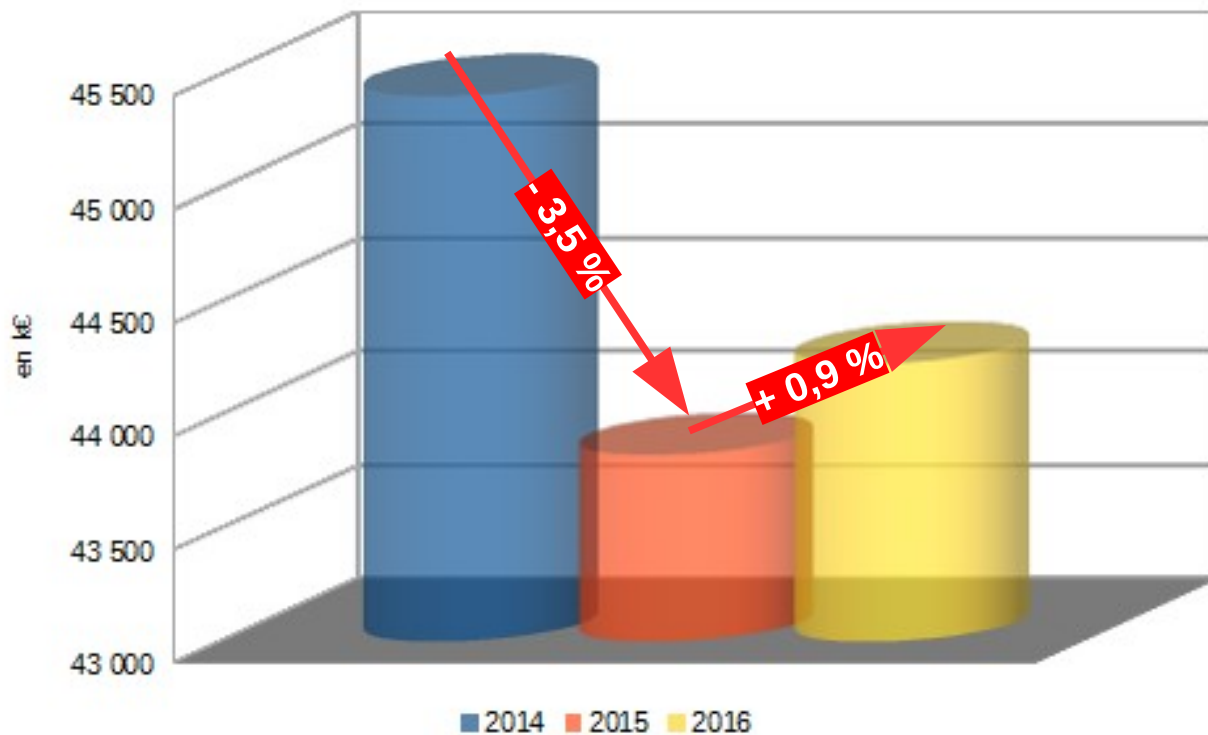
Les recettes réelles de fonctionnement (recettes courantes)
augmentent de **1,6 %** en 2016



Fiscalité directe	1,97%
Octroi de mer	1,65%
D.G.F (Dotation Globale de Fonctionnement)	-3,99%
Taxes sur les carburants	2,52%
Recettes emplois aidés	-11,90%
P.A.R.S. (Prestation Accueil Restauration Scolaire)	-4,69%
Produit du domaine	13,62%

COMPTE ADMINISTRATIF 2016

Les dépenses réelles de fonctionnement (dépenses courantes) connaissent une légère hausse de **0,9 %** en 2016



Charge de personnel -5,45%

Charges à caractère général 14,62%

Subventions aux CCAS -2,50%

Subventions à la caisse des écoles 32,74%

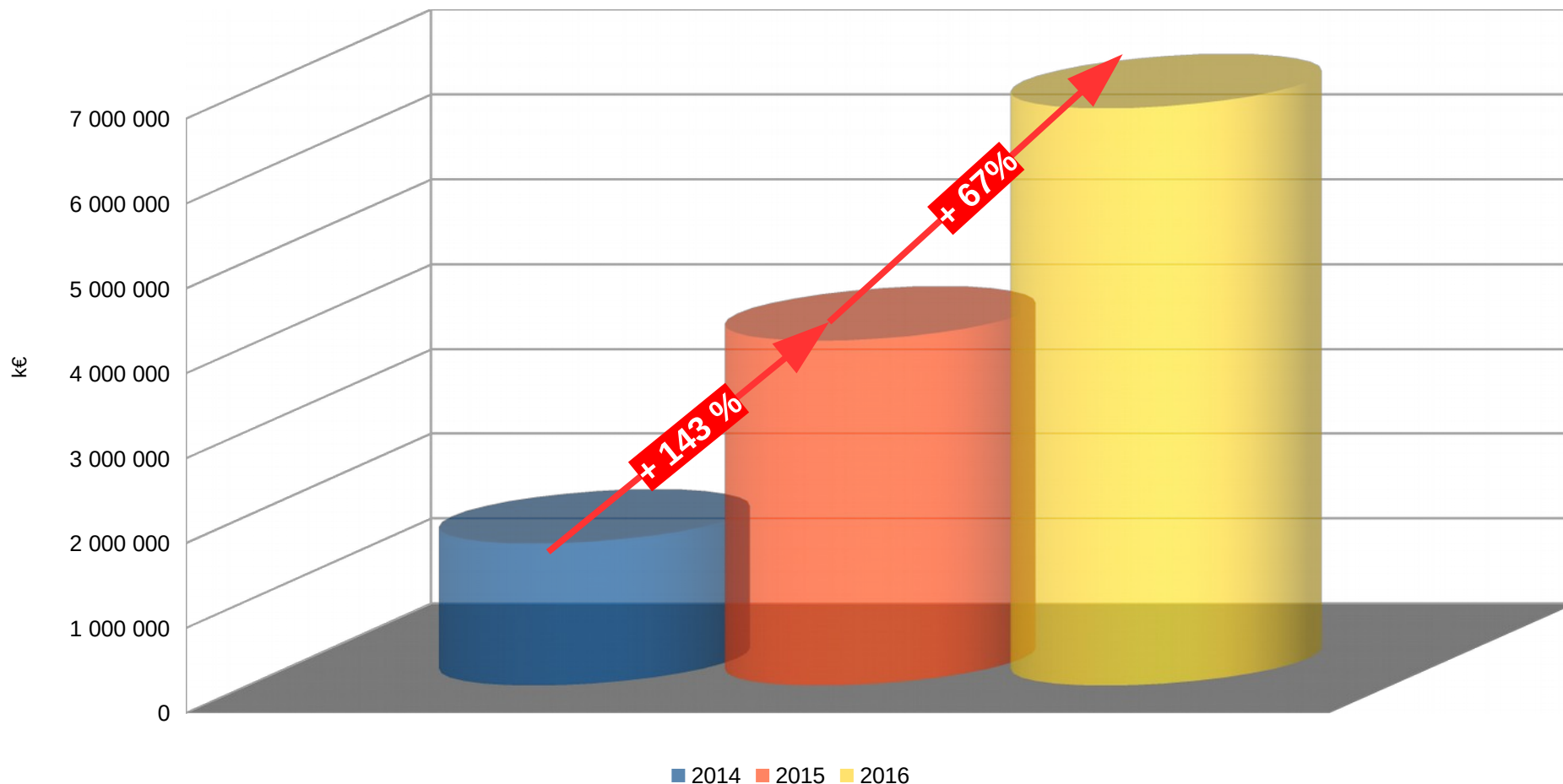
Subventions aux associations -7,83%

Frais financiers -6,60%

Charges exceptionnelles -1,00%

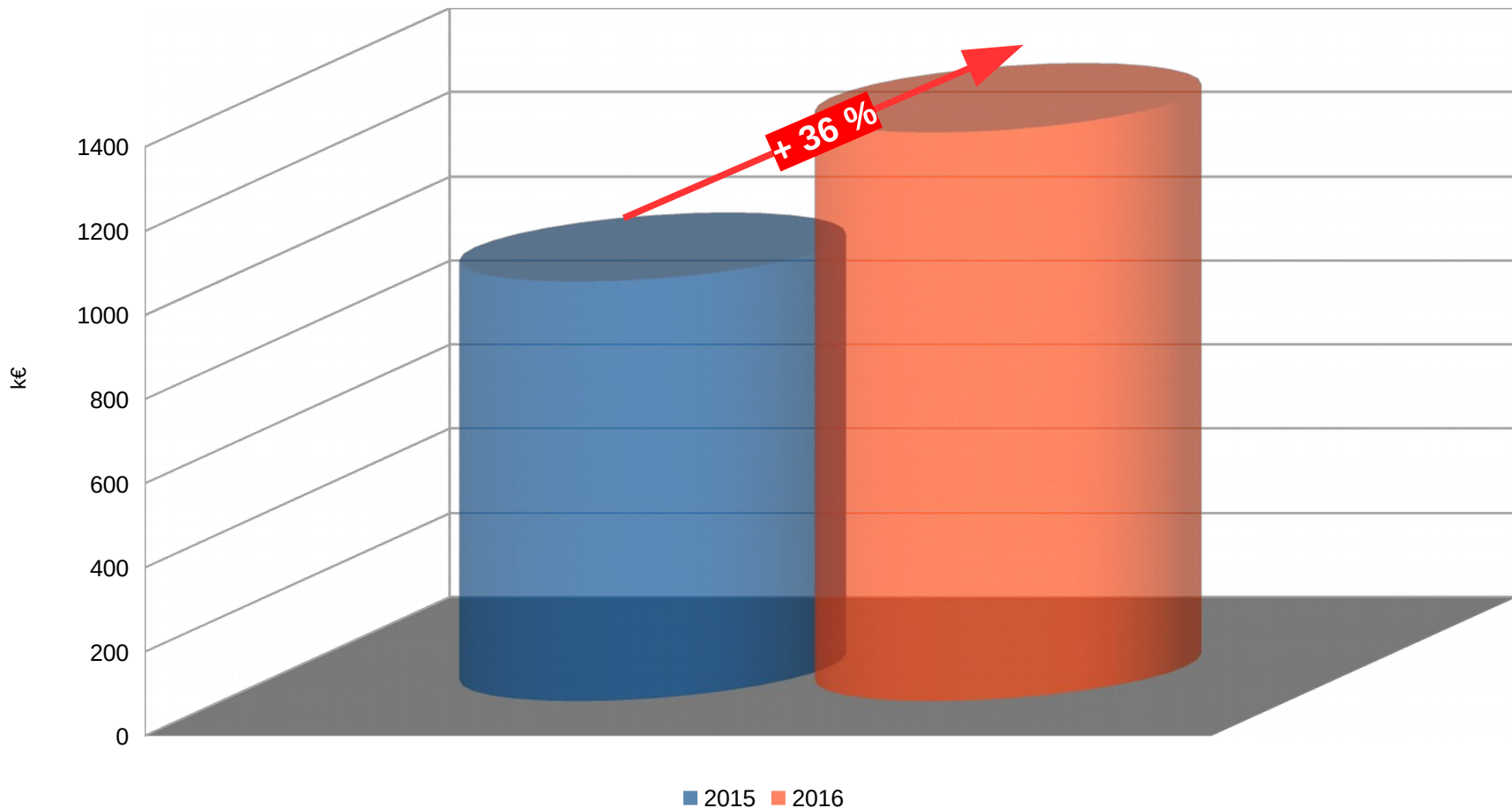
COMPTE ADMINISTRATIF 2016

Notre résultat de fonctionnement s'améliore pour atteindre **6,8 millions d'€** en 2016



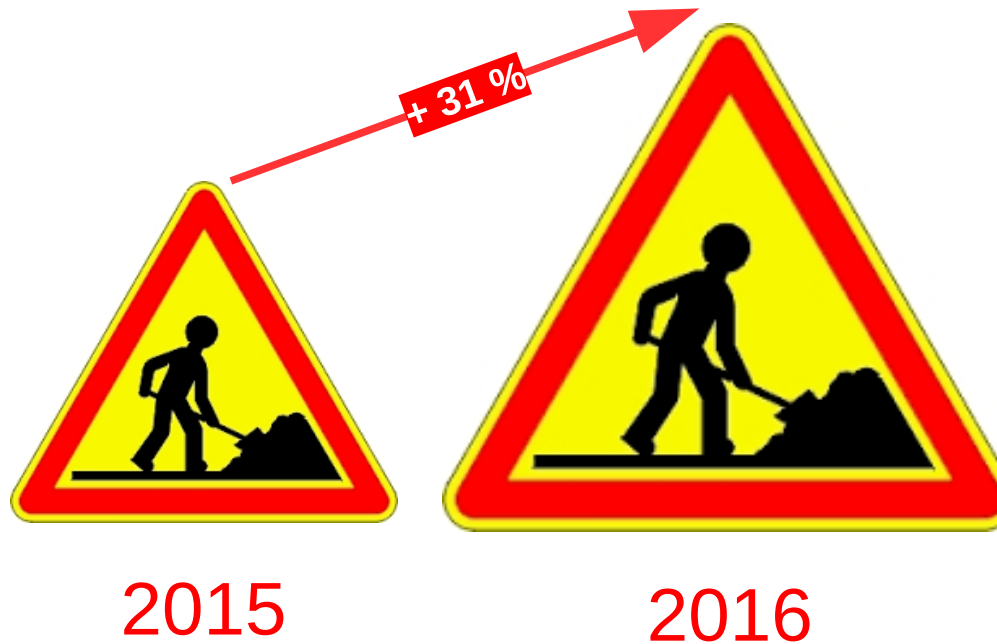
COMPTE ADMINISTRATIF 2016

Notre épargne nette progresse en 2016 et se situe à
1,3 million d'€



COMPTE ADMINISTRATIF 2016

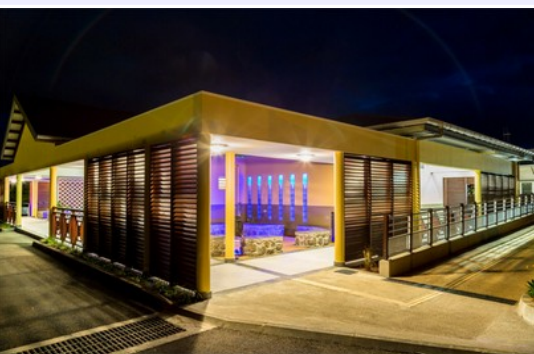
Nos dépenses
d'investissement ont atteint
8,6 millions d'€
en 2016



COMPTE ADMINISTRATIF 2016

PRINCIPALES OPERATIONS REALISEES EN 2016

OPERATIONS ENTREPRISE MUNICIPALE	2016
AMNGT DE VOIE RUE JUSTINIEN VITRY/JULIETTE DODU + ROND POINT	310 995,74
AMNGT RUE DU PERE CASTAGNAN	223 899,76
MAISON DE VEILLEE FUNERAIRE DU BUTOR	450 445,98
AMENAGEMENT D'UN PARKING A BUTOR	110 768,15
AMNGT DE LA RUE MAURY	78 291,42
BASSIN D'APPRENTISSAGE DE JEAN PETIT	128 098,96
INVESTISSEMENTS (EXTERNALISES)	2016
FINISSEUR (+ROULEAU + REMORQUE)	272 900,00 €
CONSTRUCTION DE LA MEDIATHEQUE	2 625 838,83 €
REPROFILAGE ROUTES (MARCHE TPG)	118 281,30 €
RUE COMMANDANT MAHE	1 400 068,83 €
PAAVEA TRANCHE 1 (HALLE F. MITTERRAND)	161 388,09 €



COMPTE ADMINISTRATIF 2016

Nous avons mobilisé **2,3 millions d'€** de subventions de nos partenaires extérieurs pour le financement de nos investissements

Subventions reçues en 2016

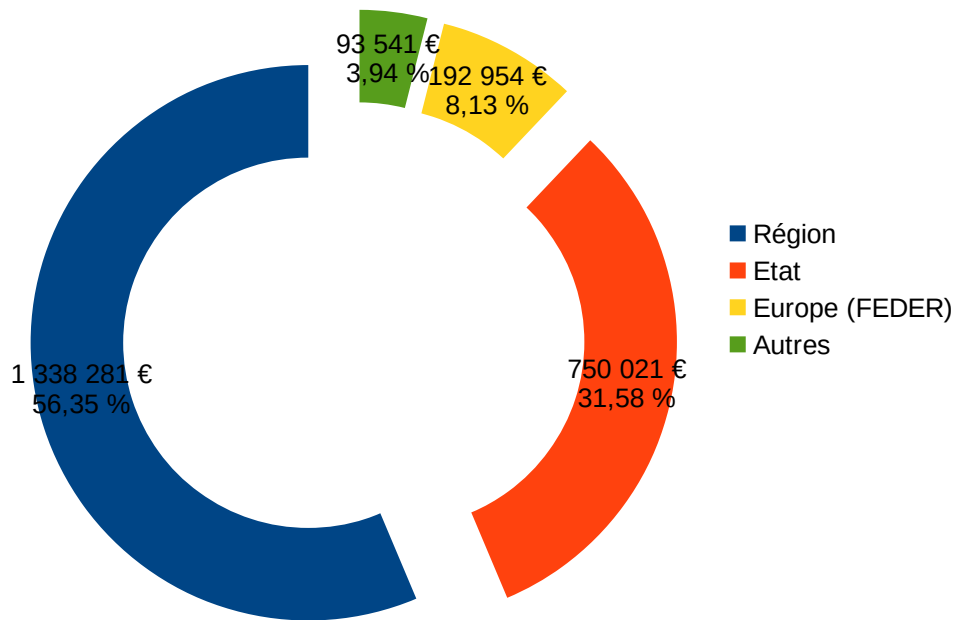
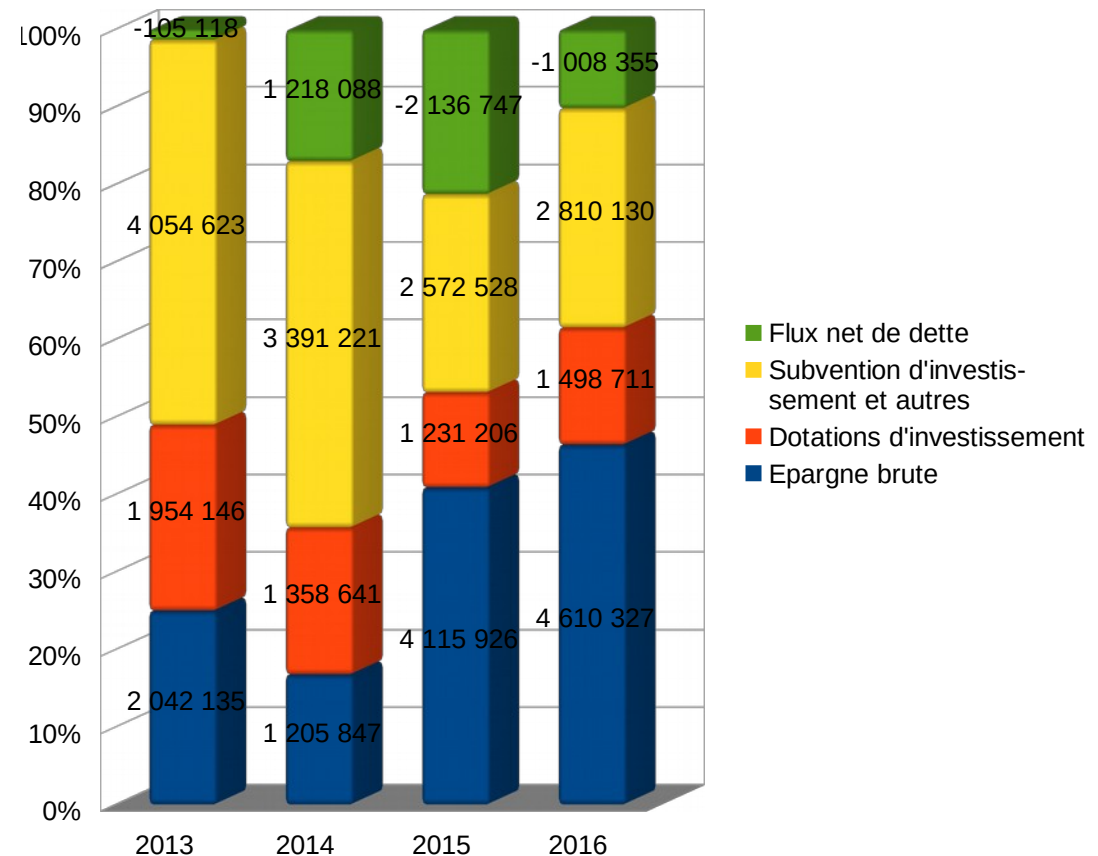


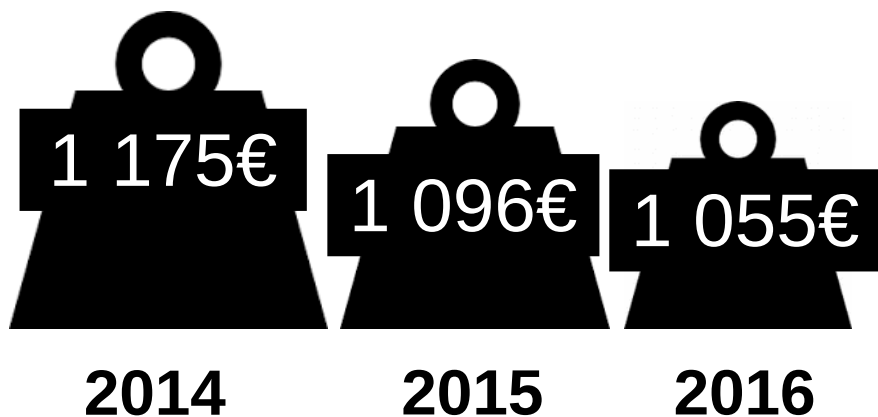
Schéma de financement des investissements



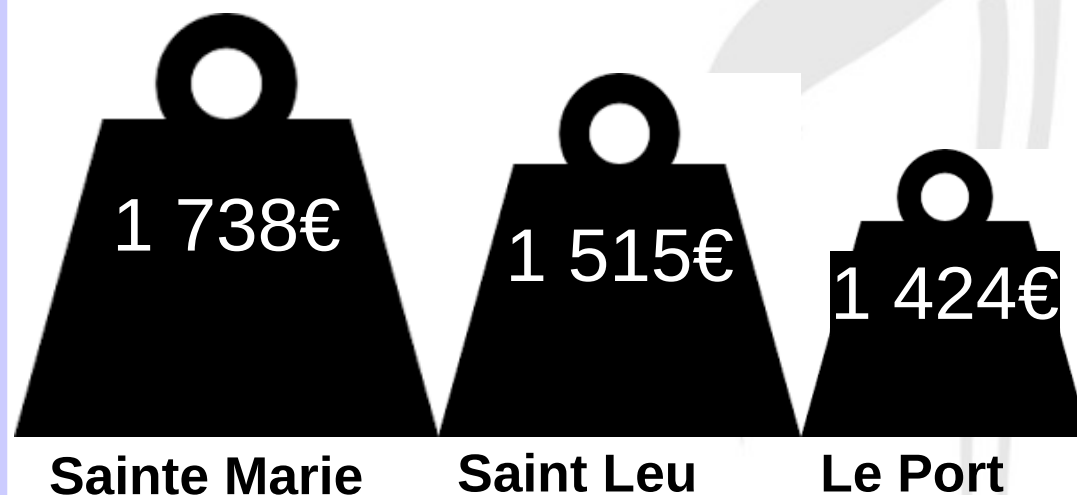
COMPTE ADMINISTRATIF 2016

Notre dette a diminué de **1 million d'€** en 2016

Saint Joseph
Ratio : Dette / habitant



Autres communes en 2015
Ratio : Dette / habitant



COMPTE ADMINISTRATIF 2016

VOTE

Budget principal – Section de fonctionnement

DEPENSES DE FONCTIONNEMENT			RECETTES DE FONCTIONNEMENT		
Chapitre	Libellé	Réalisé	Chapitre	Libellé	Réalisé
011	Charges à caractère général	8 015 430,01 €	70	Produits des services, du domaine...	1 360 068,20 €
012	Charges de personnel	24 486 449,92 €	73	Impôts et taxes	30 317 904,41 €
65	Autres charges gestion courante	10 303 541,63 €	74	Dotations et participations	14 691 336,33 €
66	Charges financières	1 241 922,31 €	75	Autres produits de gestion courante	335 133,68 €
67	Charges exceptionnelles	178 768,67 €	76	Produits financiers	8 968,67 €
042	Opé. D'ordre de transfert entre sections	2 461 444,55 €	77	Produits exceptionnels	675 800,02 €
			013	Atténuations de charges	247 781,46 €
			042	Opé. D'ordre de transfert entre sections	1 787 519,00 €
			002	Excédent de fonctionnement reporté	4 062 889,01 €
TOTAL DES DEPENSES		46 687 557,09 €	TOTAL DES RECETTES		53 487 400,78 €

Le compte administratif du budget principal est arrêté en section de fonctionnement à

- 53 487 400,78 € en recettes**
- et 46 687 557,09 € en dépenses**

COMPTE ADMINISTRATIF 2016

VOTE

Budget principal – Section d'investissement

DEPENSES D'INVESTISSEMENT				RECETTES D'INVESTISSEMENT			
Chapitre	Libellé	Réalisé	Restes à réaliser	Chapitre	Libellé	Réalisé	Restes à réaliser
13	Subventions d'investissement	1 098,11 €		10	Dotations, fonds divers...	1 498 711,16 €	
16	Emprunts et dettes assimilées	3 262 229,68 €		13	Subventions d'investissement	2 374 796,39 €	955 517,88 €
20	Immobilisations incorporelles	287 420,10 €	383 420,59 €	16	Emprunts et dettes assimilées	2 251 870,56 €	
204	Subventions d'équipement versées	- €	99 593,45 €	27	Immobilisations en cours	1 550,00 €	
21	Immobilisations corporelles	1 257 850,24 €	1 673 037,73 €	040	Opé. D'ordre de transfert entre sections	2 461 444,55 €	
23	Immobilisations en cours	4 988 508,54 €	1 538 917,68 €	041	Opérations patrimoniales	231 498,44 €	
26	Participations et créances rattachées	55 875,00 €		001	Résultat d'investissement reporté	2 887 358,98 €	
27	Autres immobilisations financières	372 771,05 €					
040	Opé. D'ordre de transfert entre sections	1 787 519,00 €					
041	Opérations patrimoniales	231 498,44 €					
TOTAL DES DEPENSES		12 244 770,16 €	3 694 969,45 €	TOTAL DES RECETTES		11 707 230,08 €	955 517,88 €

Le compte administratif du budget principal est arrêté en section d'investissement à :

- **11 707 230,08 € en recettes**
- **et 12 244 770,16 € en dépenses**

Les restes à réaliser sont arrêtés à :

- **955 517,88 € en recettes**
- **et 3 694 969,45 € en dépenses**

COMPTE ADMINISTRATIF 2016

VOTE

Budget régie des pompes funèbres

DEPENSES DE FONCTIONNEMENT			RECETTES DE FONCTIONNEMENT		
Chapitre	Libellé	Réalisé	Chapitre	Libellé	Réalisé
011	Charges à caractère général	22 830,38 €	70	Produits des services, du domaine...	22 830,38 €
TOTAL DES DEPENSES		22 830,38 €	TOTAL DES RECETTES		22 830,38 €

Le compte administratif du budget régie des pompes funèbres est arrêté à 22 830,38 € en dépenses et en recettes.