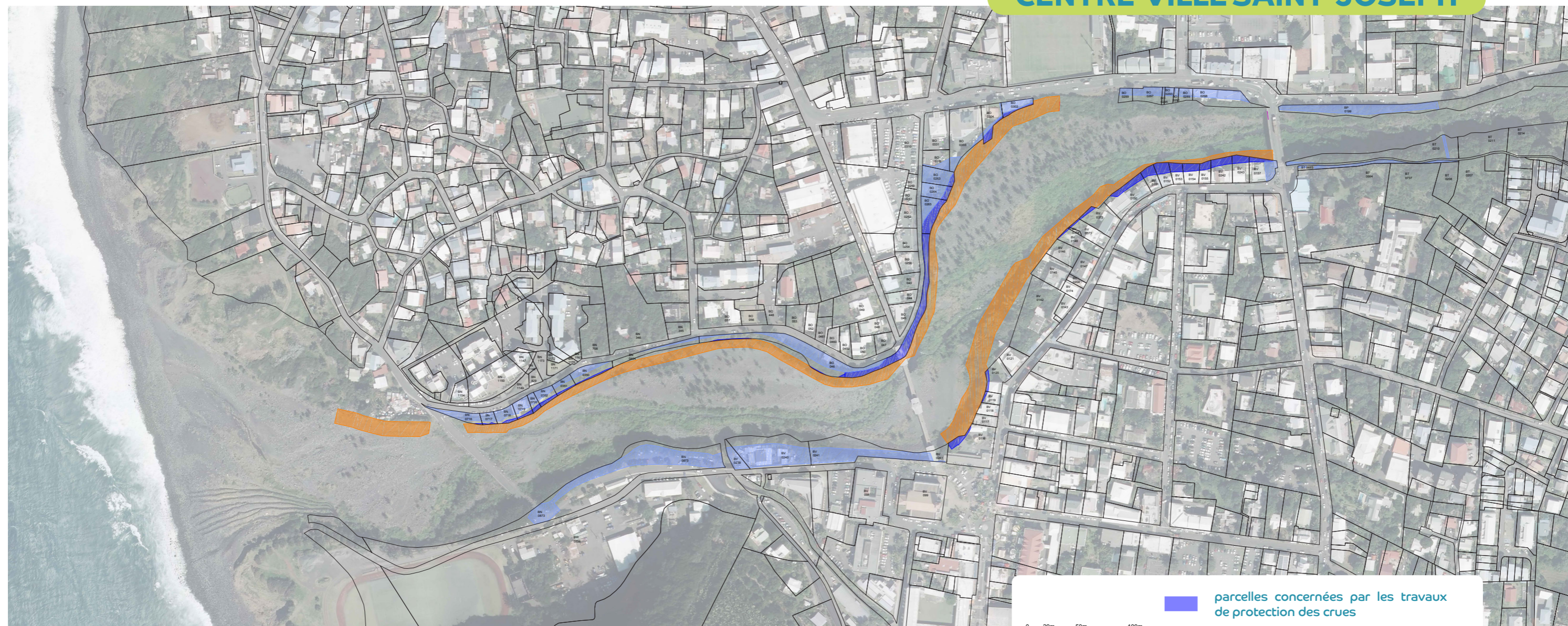





EMPRISE DU PROJET

CENTRE-VILLE SAINT-JOSEPH



0 20m 50m 100m
Echelle : 1/1 250



-  parcelles concernées par les travaux de protection des crues
-  parcelles potentiellement concernées par les aménagements des berges
-  domaine public fluvial

CONFORTEMENT DES BERGES

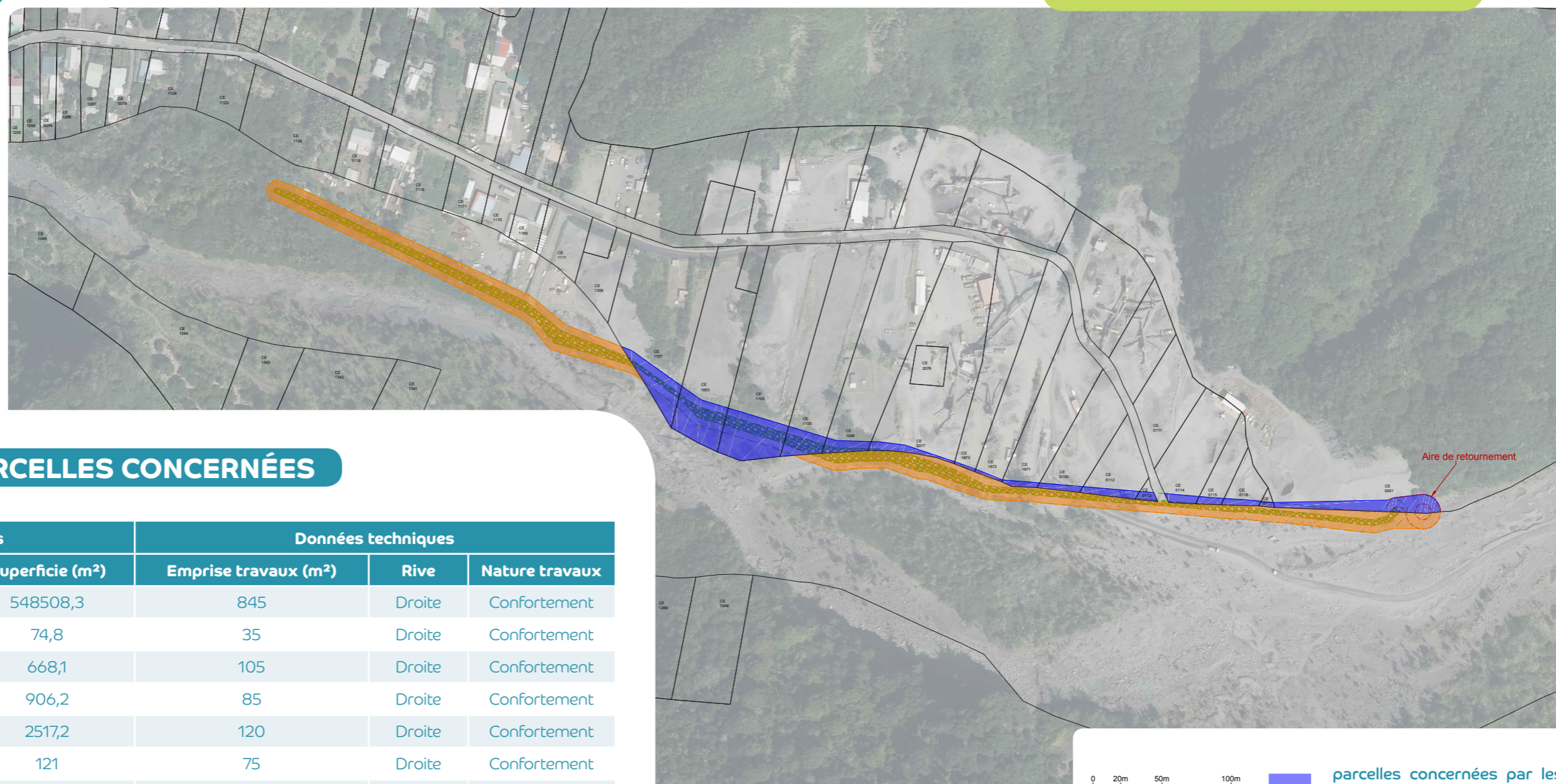
Données parcellaires			Données techniques		
N°Section	N°Parcelle	Superficie (m²)	Emprise travaux (m²)	Rive	Nature travaux
BV	157	471,37	65	Gauche	Confortement
BV	243	364,08	100	Gauche	Confortement
BV	242	426,75	125	Gauche	Confortement
BV	155	196,88	70	Gauche	Confortement
BV	154	254,18	105	Gauche	Confortement
BV	153	202,88	90	Gauche	Confortement
BV	152	256,31	125	Gauche	Confortement
BV	151	258,31	100	Gauche	Confortement
BV	150	797,52	155	Gauche	Confortement
BV	372	600,43	40	Gauche	Confortement
BV	373	392,33	15	Gauche	Confortement
BV	374	26,7	5	Gauche	Confortement
BV	148	438,38	15	Gauche	Confortement
BV	120	454,71	45	Gauche	Confortement
BV	119	157	15	Gauche	Confortement
BV	116	1268,63	100	Gauche	Confortement
BO	302	251,82	40	Droite	Confortement
BO	304	443,32	85	Droite	Confortement
BO	263	399,36	40	Droite	Confortement
BO	264	316,23	60	Droite	Confortement
BO	265	452,68	245	Droite	Confortement
BO	46	2289,25	885	Droite	Confortement
BN	350	391,7	40	Droite	Confortement
BN	351	202,64	30	Droite	Confortement
BN	352	222,69	45	Droite	Confortement
BN	720	118,17	30	Droite	Confortement
BN	719	235,89	35	Droite	Confortement
BN	718	235,16	30	Droite	Confortement
BN	717	137,28	10	Droite	Confortement
BN	716	285,54	10	Droite	Confortement

AMÉNAGEMENTS URBAINS

Données parcellaires			Données techniques		
N°Section	N°Parcelle	Superficie (m²)	Emprise travaux (m²)	Rive	Nature travaux
BT	210	1518,87	90	Gauche	Aménagements urbains
BT	655	333,04	265	Gauche	Aménagements urbains
BV	157	471,37	150	Gauche	Aménagements urbains
BV	241	1759,6	955	Gauche	Aménagements urbains
BV	240	1744,03	1115	Gauche	Aménagements urbains
BV	239	238,82	200	Gauche	Aménagements urbains
BN	873	5819,88	2000	Gauche	Aménagements urbains
BP	199	2862,38	935	Droite	Aménagements urbains
BO	298	720,16	720	Droite	Aménagements urbains
BO	289	140,04	90	Droite	Aménagements urbains
BO	291	56,66	35	Droite	Aménagements urbains
BO	293	114,12	60	Droite	Aménagements urbains
BO	295	37,35	20	Droite	Aménagements urbains
BO	297	338,62	180	Droite	Aménagements urbains
BO	299	146,38	70	Droite	Aménagements urbains
BO	302	251,82	210	Droite	Aménagements urbains
BO	304	443,32	55	Droite	Aménagements urbains
BO	333	1218,79	130	Droite	Aménagements urbains
BO	332	384,71	95	Droite	Aménagements urbains
BO	263	399,36	360	Droite	Aménagements urbains
BO	264	316,23	260	Droite	Aménagements urbains
BO	265	452,68	210	Droite	Aménagements urbains
BO	46	2289,25	850	Droite	Aménagements urbains
BN	404	344,22	70	Droite	Aménagements urbains
BN	350	391,7	155	Droite	Aménagements urbains
BN	351	202,64	75	Droite	Aménagements urbains
BN	352	222,69	110	Droite	Aménagements urbains
BN	720	118,17	65	Droite	Aménagements urbains
BN	719	235,89	145	Droite	Aménagements urbains
BN	718	235,16	150	Droite	Aménagements urbains
BN	717	137,28	100	Droite	Aménagements urbains
BN	716	285,54	225	Droite	Aménagements urbains

EMPRISE DU PROJET

SECTEUR GOYAVES



PARCELLES CONCERNÉES

Données parcellaires			Données techniques		
N°Section	N°Parcelle	Superficie (m ²)	Emprise travaux (m ²)	Rive	Nature travaux
CE	1	548508,3	845	Droite	Confortement
CE	117	74,8	35	Droite	Confortement
CE	116	668,1	105	Droite	Confortement
CE	115	906,2	85	Droite	Confortement
CE	114	2517,2	120	Droite	Confortement
CE	113	121	75	Droite	Confortement
CE	112	1451,8	200	Droite	Confortement
CE	109	2296,4	120	Droite	Confortement
CE	1871	3196,5	90	Droite	Confortement
CE	1872	3505,3	35	Droite	Confortement
CE	1873	3602,2	30	Droite	Confortement
CE	2077	6712,1	225	Droite	Confortement
CE	1099	5520,5	250	Droite	Confortement
CE	1100	4563,8	450	Droite	Confortement
CE	1103	6915	1260	Droite	Confortement
CE	1653	4309,4	1030	Droite	Confortement
CE	1107	5729,7	730	Droite	Confortement

0 20m 50m 100m
Echelle : 1/1 250



- parcelles concernées par les travaux de protection des crues
- domaine public fluvial